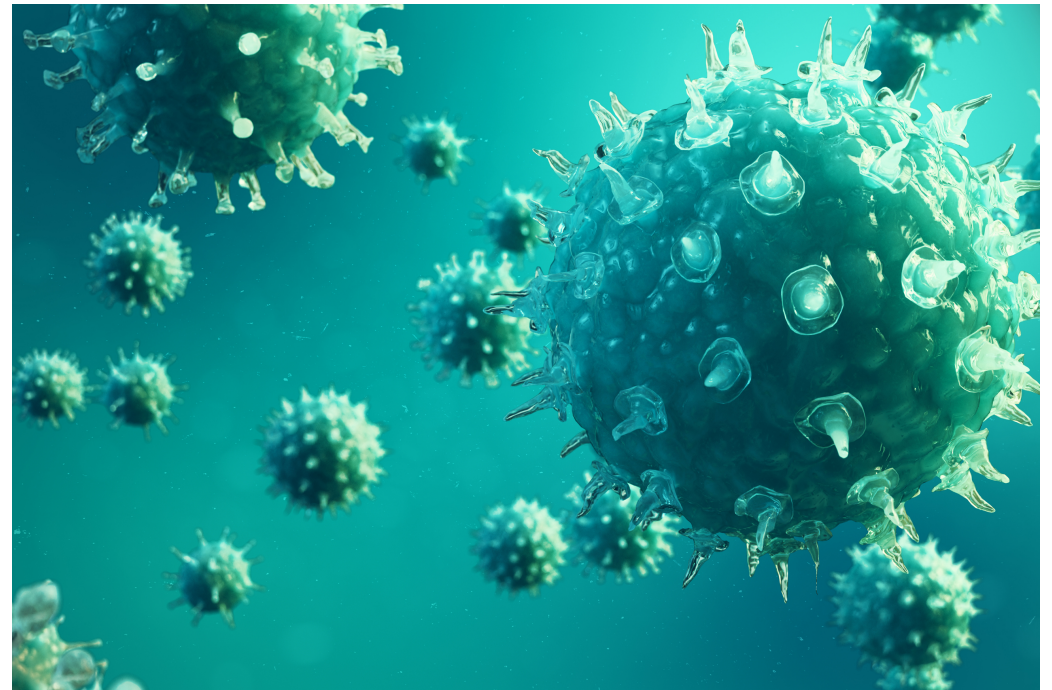


Modelowanie epidemii

Konkurs na stypendium dla studentów fizyki, biofizyki lub informatyki stosowanej



Poszukujemy osoby która przygotuje symulacje rozwoju epidemii wykorzystując modele matematyczne oraz modele sieciowe.

Wymagana znajomość:

Python/C/C++/Mathematica,
umiejętność wizualizacji danych

Jednorazowe stypendium w wysokości **1000 zł**

Termin zgłoszeń: **1.11.2020**,

Termin realizacji projektu: **20.12.2020**



Kontakt: **dr Katarzyna Oleś**
katarzyna.slawinska@uj.edu.pl
D-2-40

Konkurs w ramach IDUB Society Now!